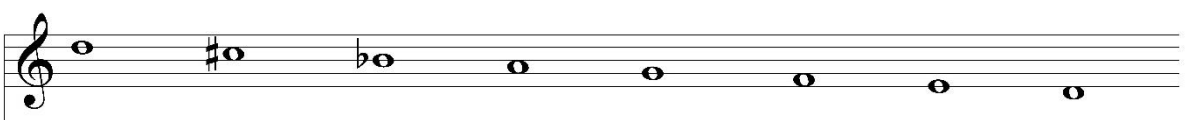
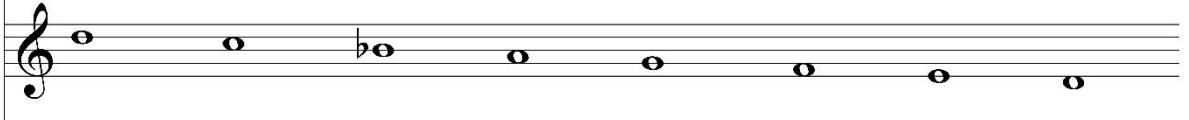


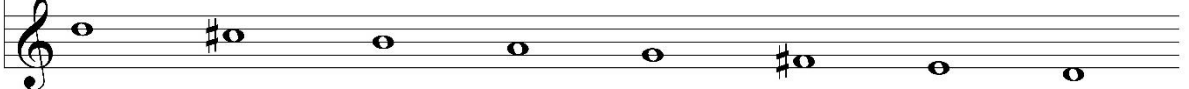
Άσκηση 4: Αφού ακούσετε δύο φορές την πιο κάτω μελωδία κυκλώστε τις δύο νότες που δεν έχουν συμπεριληφθεί στην ακρόαση.



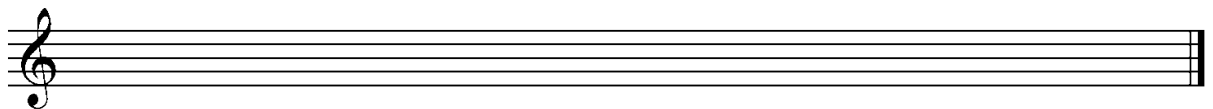
Άσκηση 5: Μια από τις πιο κάτω κλίμακες θα ακουστεί δύο φορές. Επιλέξτε την ορθή κλίμακα κυκλώνοντας το σωστό αριθμό.

1. 

2. 

3. 

Άσκηση 6: Να σχηματίσετε στο πεντάγραμμο τη σχετική ελάσσονα μελωδική κλίμακα της Σολ μείζονας σε ανιούσα και κατιούσα διάταξη χρησιμοποιώντας τον κατάλληλο σπλισμό.



Άσκηση 7: Αφού ακούσετε δύο φορές τη μελωδία, επιλέξτε την καταγραφή που αποδίδει ορθά τη μελωδική της κίνηση.

1. 

2. 

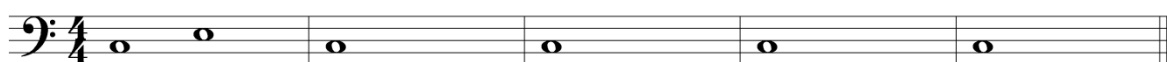
3. 

Άσκηση 8: Θα ακούσετε μια φορά την πιο κάτω μελωδία και δυο φορές κάθε δίμετρη φράση. Συμπληρώστε τις νότες που λείπουν στα σημεία που υποδεικνύονται με αστερίσκο (*). Στο τέλος θα ακούσετε για τελευταία φορά όλη τη μελωδία.



Άσκηση 9: Δίνονται οι πρώτες νότες τεσσάρων (4) μελωδικών διαστημάτων. Αφού ακούσετε δύο φορές το κάθε μελωδικό διάστημα,

- Συμπληρώστε κάθε φορά τη δεύτερη νότα, και
- Χαρακτηρίστε τα τ διαστήματα που σχηματίζονται.



3 M

Άσκηση 10: Αφού ακούσετε την πιο κάτω μελωδία δύο φορές προσθέστε τις αλλοιώσεις όπου αυτό επιβάλλει η ακρόαση.



Solfège: Άγνωστο μελωδικό κείμενο (βλ. παράδειγμα) το οποίο θα αξιολογήσει η επιτροπή ακροάσεων αν ο υποψήφιος συγκεντρώσει βαθμολογία μεγαλύτερη της βάσης και περάσει στη δεύτερη φάση της εξέτασης.

♩ = 60

