

ΘΕΩΡΙΑ

1. Γράψετε την ονομασία των πιο κάτω φθογγοσήμων στα κλειδιά του ΣΟΛ και ΦΑ. (10 μονάδες)

2. Γράψετε ανιούσα τη κλίμακα ΦΑ μείζονα με τις διάρκειες που σας δίνονται πιο κάτω. (5 μονάδες)

- Προσθέστε:
- α. το κλειδί του ΣΟΛ
 - β. τον οπλισμό στη σωστή θέση
 - γ. το μέτρο

3. Στη μελωδία που ακολουθεί όπου υπάρχει αστερίσκος (*) λείπει κάποια παύση. Συμπληρώστε τα σημεία αυτά με το αντίστοιχο σύμβολο της παύσης που λείπει. (5 μονάδες)

4. Χωρίστε σε μέτρα την πιο κάτω μελωδία. (5 μονάδες)

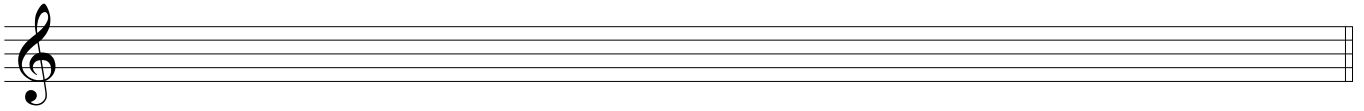
5. Χαρακτηρίστε τα πιο κάτω διαστήματα. (5 μονάδες)

6. Να συμπληρώσετε τα πιο κάτω διαστήματα σύμφωνα με το φθόγγο που λείπει. (10 μονάδες)

↑M3 ↑K4 ↓μ3 ↑M7 ↓M2 ↓K5 ↑μ6 ↑μ2 ↑μ7 ↓M6

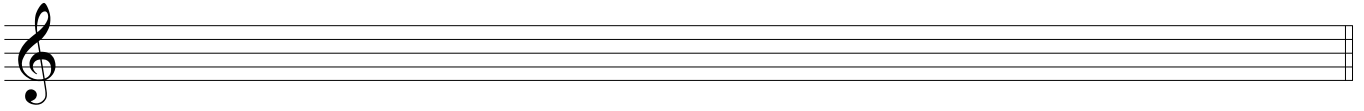
7.1 Γράψετε ανιούσα τη ΣΟΛ μείζονα.

(5 μονάδες)



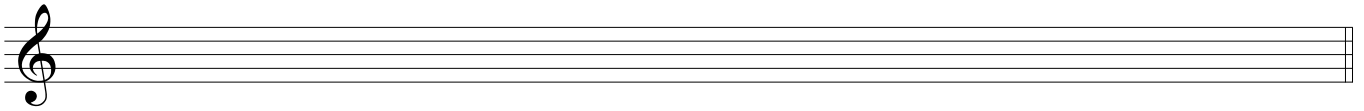
7.2 Γράψετε ανιούσα τη ΛΑb μείζονα.

(5 μονάδες)



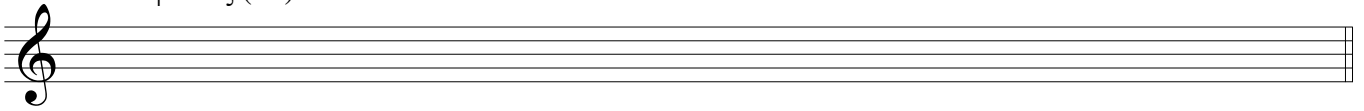
7.3 Γράψετε ανιούσα την ελάσσονα αρμονική που περιλαμβάνει τρεις διέσεις (3#).

(5 μονάδες)



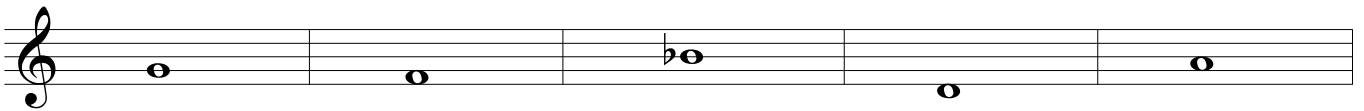
7.4 Γράψετε ανιούσα και κατιούσα την ελάσσονα μελωδική που περιλαμβάνει δύο υφέσεις (2b).

(5 μονάδες)



8. Γράψετε τις συγχορδίες παίρνοντας σαν βάση (θεμέλιο) το φθόγγο που σας δίνεται.

(20 μονάδες)



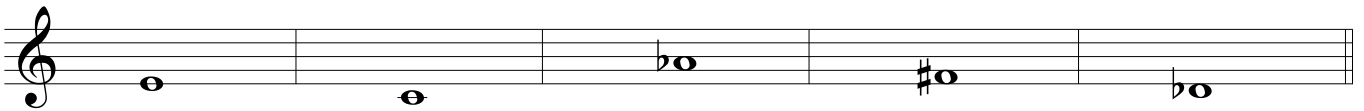
μείζονα

ελάσσονα

μείζονα

ελαττωμένη

αυξημένη



ελάσσονα

μείζονα

μείζονα

ελάσσονα

αυξημένη

ΟΡΘΟΓΡΑΦΙΑ (DICTÉE)

9. Μελωδία

(10 μονάδες)



10. Ρυθμός

(10 μονάδες)

